

料金体系

LAXSYはプロジェクト単位でご契約いただけます。



動作環境



タブレット

iPad(iPadOS15以降)



スマートフォン

iPhone(iOS15以降)



WEB

対応 OS・ブラウザ

- Windows10+Microsoft Edge/Google Chrome
- Windows11+Microsoft Edge/Google Chrome
- macOS Catalina 10.15以降+safari/Google Chrome

※ JavaScript 設定、Cookie 設定が有効に設定されている必要があります。

※ 2023年12月時点

導入までの流れ

STEP 01 お問い合わせ



まずはお気軽にお問合せ下さい。

STEP 02 製品紹介・デモ



実際に製品を扱いながらご説明させていただきます。オンラインデモも可能です。

STEP 03 ご契約・運用開始



STEP 04 説明会開催



充実のサポート体制で導入後も安心

株式会社
YSLソリューション
〒231-0033 神奈川県横浜市中区長者町4-9-1 YS関内ビル
TEL : 045-345-2763 受付時間 平日9:00 - 17:30
MAIL : yslappsmedia@ysl.co.jp

LAXSY情報 <https://yslappsmedia.chex.jp/laxsy/>

その他製品情報 <https://yslappsmedia.chex.jp/>

CheX CheX | BIM LAQuick

@yslapps

@chexpr

yslapps



iPad, iPhone, macOS は、米国およびその他の国で登録されたApple Inc.の商標です。iOSは、Apple Inc.のOS名称です。iOSは米国その他の国や地域におけるCiscoの商標または登録商標であり、ライセンス許諾を受けて使用されています。Microsoft Windows, Excel は、米国Microsoft Corporationの米国およびその他の国における商標または登録商標です。その他、本パンフレットに記載されている会社名、製品名などは、それぞれ各社の登録商標または商標です。なお、本文中にTMマーク、®マークは記載していません。

2023.11.17

仕上検査をはじめとする 検査業務支援アプリ

LAXSY

ラクシー



株式会社
YSLソリューション

検査における課題は

LAXSYにおまかせ

ラクシー

検査でよくある課題

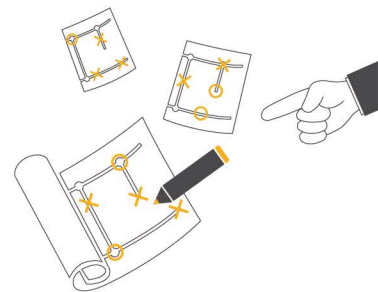
建設現場では様々な工事が行われ、完了後に不具合（ダメ）がないか検査が行われます。建物や工程によって検査内容は異なりますが、紙で行う検査には「記録」「管理」「帳票作成」の各段階における課題があり、検査業務が高負荷となる原因になっています。

LAXSYならラクに解決

LAXSYは仕上検査をはじめとする「ダメ」の検査に特化した、iPad / iPhone アプリです。検査で使用する図面や指摘内容を予め登録しておくことで、効率的に検査が行えます。検査の「記録」「管理」「帳票作成」の各段階における課題を解決し、検査業務の負荷を低減します。

「記録」での課題

- ・繰り返し発生する大量の指摘を、限られた時間内に手書きで記録するため負荷が高い。
- ・検査員によって検査の観点異なるため、検査品質に差が出てしまう。



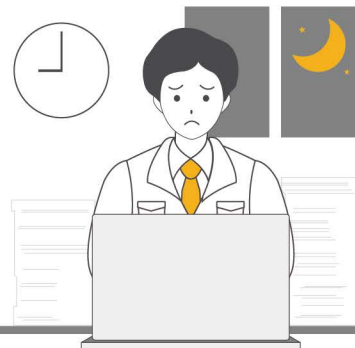
「管理」での課題

- ・複数人の検査記録の回収・取りまとめ作業が発生する。
- ・指摘箇所の写真と図面上の位置が一致せず、写真整理に時間がかかる。
- ・指摘ごとの是正状況がわからず、全体の検査進捗の把握が難しい。



「帳票作成」での課題

- ・検査終了後、事務所に戻ってから報告書や是正指示書を作成するので、残業時間が増加している。なかでも是正指示書の作成では、協力会社別に出し分ける必要があり手間がかかる。



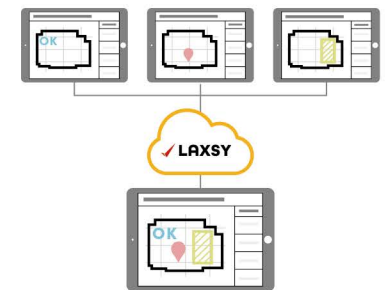
指摘を素早く記録し観点も統一

- ・繰り返し発生する大量の指摘も、LAXSYなら簡単な操作で素早く入力でき記録の負荷が下がります。
- ・指摘の入力が選択式なので、検査の観点が統一され検査品質の標準化に貢献します。



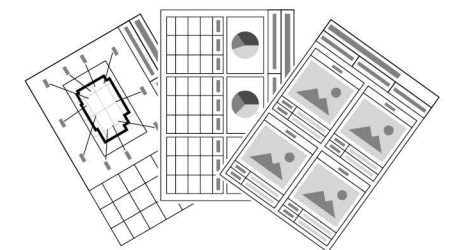
検査記録を自動集約し進捗も管理

- ・複数人の検査記録が自動集約されるので、取りまとめ作業は不要です。
- ・指摘や写真は図面上の位置に紐付いて記録されるので、写真整理の時間を削減します。
- ・是正状況が指摘ごとと、集計された全体の数で表示されるので検査進捗が一目で把握できます。



帳票作成時間を大幅に削減

- ・各種帳票を自動作成。事務所での帳票作成業務を削減し、残業時間を圧縮します。是正指示書は協力会社別に自動で出し分けられるので、煩雑な出し分けの手間がかかりません。



✓ LAXSYで検査

記録

指摘や写真を図面に紐付けて記録

ピン機能

図面上の任意の位置にピンを置いて、指摘や写真を記録できます。これにより意識することなく、指摘や写真の情報がピン単位に整理して記録されます。



ピンとピン内画面

指摘は一覧から選ぶだけ

リスト選択

指摘内容を予め登録したリストから選択し、記録できます。選択式なので素早く入力でき、検査の観点も統一されます。



リスト選択

建物や工程に合わせてリストをアレンジ

リストの「部位」「不具合」「協力会社」などは自由にアレンジできるので、様々な建物や工程の検査に活用できます。

※ 建物別・工程別のアレンジ例は P7 をご覧ください。

部位	不具合	協力会社	部位	不具合	協力会社
クロス	傷	XX 塗装	照明器具	グラつき	XX 工業
塗装	汚れ	XX クロス	浴室天井	不点	XX 電工
巾木	隙間(シール)	XX 工業	誘導灯	芯ずれ	XX 清掃
点検口	割れ	XX 建具	レンジフード	配線ミス	XX 水道
見切り	へこみ	XX ガラス	シャワーヘッド	マーク漏れ	XX 管工

仕上検査用のアレンジ例

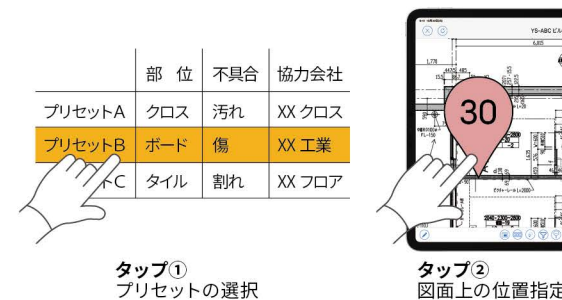
設備検査用のアレンジ例

繰り返し発生する指摘を2タップで

プリセット機能

指摘の「部位」「不具合」「協力会社」をプリセットとして予め登録できます。「プリセットの選択」と「図面上の位置指定」の2タップで指摘が完了するので、繰り返し発生する大量の指摘もサクサク記録が可能です。

※ プリセットもリストと同様に自由にアレンジが可能です。



タップ①
プリセットの選択

タップ②
図面上の位置指定

業務をスマートに

管理

検査結果の取りまとめは不要

共有機能

検査記録は共有ボタン一つで、即座に集約され関係者に共有されるため、検査後の図面の回収や事務所での取りまとめは不要です。また、集約された指摘はリストから選択されているので「検査員によって指摘の表現が違う」ことがありません。さらに、写真は図面上のピンに紐付いているので「どこの写真かわからない」といったこともありません。



共有イメージ

検査進捗が一目でわかる

進捗管理

ピンごとの是正状況が自動的に集約・集計されて各種画面に色別で表示されるので、把握の難しい検査進捗も一目でわかります。



図面上のピン一覧

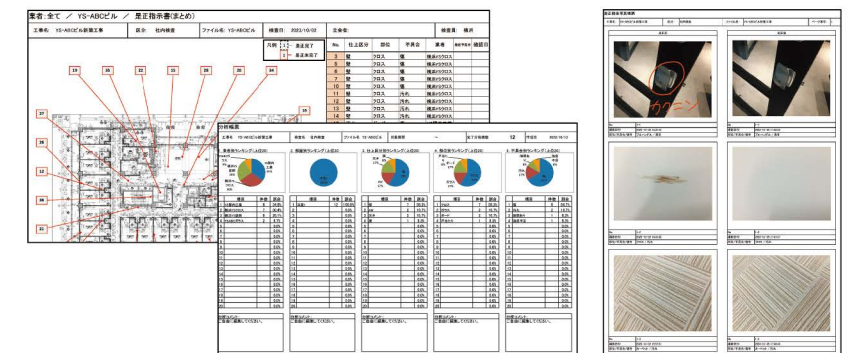
図面別の検査進捗

帳票作成

各種帳票を自動出力

帳票出力機能

PCから各種帳票をエクセル形式で自動出力できます。協力会社別の是正指示書や、検査後の報告に便利な検査結果報告書、発生した指摘の分析に役立つ分析帳票など、目的別の帳票が出力できます。



・是正指示書 ・検査結果報告書 ・完了報告書 ・CSV出力 ・是正前後写真帳票 ・分析帳票

✓ LAXSY でラクにな

る現場が増えていきます

現場からの声

— 仕上検査で活用した場合 —

検査の関係者は「指摘する側」「是正する側」など、それぞれ異なる立場で検査に臨みます。LAXSY を活用することで、それぞれの立場に応じたメリットがあります。

指摘の記録



施工管理者

LAXSY なら指摘を 2 タップで入力できるので、施主の口頭指摘を次々と記録できます。

指摘を素早く記録してもらえるので、**立ち会い検査の時間が短縮**されました。



施主

検査結果報告



施工管理者

LAXSY なら検査結果報告書が自動作成されるので、**施主を待たせずに報告**できます。

立ち会い後すぐに検査結果がもらえるので、**是正に向けたアクションが早く**なりました。



施主

是正指示と進捗管理



施工管理者

LAXSY なら協力会社別の是正指示書も簡単に作成できて助かります。**是正進捗もピン**の色で一目瞭然です。

是正指示書には、図面・指摘内容・写真が整理されているので、**是正指示がわかりやすい**です。



是正者

完了報告



施工管理者

LAXSY なら完了報告書まで自動作成なので、**帳票作成にかかる時間が大幅に減り**ました。

完了報告書には、**是正前後の写真が区別されて載っている**ので、**検査経緯の確認に便利**です。



施主

様々な現場で活用

LAXSY では予め登録しておくリストを自由にアレンジできます。指摘内容を、現場の建物や工程に合わせて登録しておくことで、様々な現場での検査に活用できます。

リストを建物別にアレンジ

学校用のアレンジ例



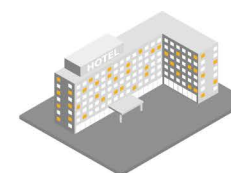
部屋：教室	▼	
仕上区分：木(造作)	Ⓒ	
部位	不具合	協力会社
扉	傷	XX 工務店
黒板	汚れ	XX 製作所
棚板	へこみ	XX 内装

病院用のアレンジ例



部屋：廊下	▼	
仕上区分：壁	Ⓒ	
部位	不具合	協力会社
手すり	汚れ	XX クロス
クロス	反り	XX 内装
巾木	隙間	XX 工務店

ホテル用のアレンジ例



部屋：居室	▼	
仕上区分：家具	Ⓒ	
部位	不具合	協力会社
ベッド	開閉不備	XX 装飾
椅子	傷	XX 製作所
テーブル	凹み	XX 家具

マンション用のアレンジ例

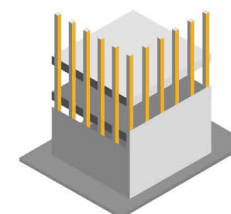


部屋：和室	▼	
仕上区分：建具	Ⓒ	
部位	不具合	協力会社
扉	釘あと	XX 木工所
引戸	養生残り	XX 内装
襖	位置不良	XX 工務店

など

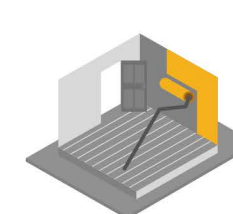
リストを工程別にアレンジ

躯体工事用のアレンジ例



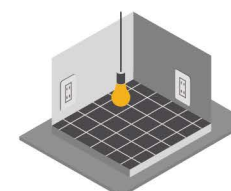
部屋：駐車場	▼	
仕上区分：鉄骨	Ⓒ	
部位	不具合	協力会社
柱	錆	XX 鉄工所
ブレース	溶接不備	XX 組
支持金物	ボルト不足	XX 建設

内装工事用のアレンジ例



部屋：寝室	▼	
仕上区分：壁	Ⓒ	
部位	不具合	協力会社
クロス	傷	XX 塗装
見切り	擦れ	XX 内装
塗装	汚れ	XX クロス

電気設備工事用のアレンジ例



部屋：リビング	▼	
仕上区分：電気	Ⓒ	
部位	不具合	協力会社
照明器具	がたつき	XX 電気
コンセント	動作不良	XX 工務店
インターホン	不点灯	XX 電気

衛生設備工事用のアレンジ例



部屋：トイレ	▼	
仕上区分：衛生	Ⓒ	
部位	不具合	協力会社
便器	詰まり	XX 管工
ペーパーホルダー	位置不良	XX 水道
排水管	傷	XX 清掃

など